

«СОГЛАСОВАНО»

Заместитель главы Администрации
Вахитовского и Приволжского районов
г.Казани



«__» _____ 2022г. Р.Р.Сафин

«УТВЕРЖДАЮ»

Заведующий МБДОУ «Детский сад №15
комбинированного вида» Вахитовского
района г.Казани



«__» _____ 2022г. Е.В. Васильева

«СОГЛАСОВАНО»

Начальник отделения пропаганды
ОГИБДД УМВД России г.Казани, майор
полиции



«__» 03 2023г. А.М.Важева

ПАСПОРТ

дорожной безопасности образовательной организации

Муниципальное бюджетное дошкольное образовательное учреждение «Детский сад №15
комбинированного вида» Вахитовского района г.Казани

2023 год

Общие сведения

Муниципальное бюджетное дошкольное образовательное учреждение «Детский сад №15
комбинированного вида» Вахитовского района г.Казани

Тип образовательной организации: ДОУ

Юридический адрес: 420015, г.Казань, ул. Большая Красная, д.60/35

Фактический адрес: 420015, г.Казань, ул. Толстого, д.16

Руководители образовательной организации:

Заведующий Васильева Елена Валерьевна 238-39-07

(фамилия, имя, отчество)

(телефон)

Старший воспитатель Сунгатулина Аида Усмановна 237-21-53

(фамилия, имя, отчество)

(телефон)

Заместитель директора
по воспитательной работе Маслова Нина Александровна 236-56-72

(фамилия, имя, отчество)

(телефон)

И.о. начальника отдела образования
по Вахитовскому и Приволжскому
районам г.Казани

Ф.И. Басырова
+7(843) 224 35 30

Старший инспектор (по пропаганде БДД)
отделения пропаганды БДД ОГИБДД
УМВД России по г.Казани,
капитан полиции

М.С.Гостев

Ответственные работники
за мероприятия по профилактике
детского травматизма

Старший воспитатель
(должность)

А.У. Сунгатулина
(фамилия, имя, отчество)

237-21-53
(телефон)

Руководитель или ответственный
работник дорожно-эксплуатационной
организации, осуществляющей
содержание улично-дорожной
сети (УДС)*

(фамилия, имя, отчество)

(телефон)

* Дорожно-эксплуатационные организации, осуществляющие содержание УДС и ТСОДД, несут ответственность в соответствии с законодательством Российской Федерации (Федеральный закон «О безопасности дорожного движения» от 10 декабря 1995 г. № 196-ФЗ, Кодекс Российской Федерации об административных правонарушениях, Гражданский кодекс Российской Федерации)

ководитель или ответственный
ботник дорожно-эксплуатационной
ганизации, осуществляющей
держание технических средств
ганизации дорожного
нижения (ТСОДД)*

_____ (фамилия, имя, отчество)

_____ (телефон)

личество обучающихся (учащихся, воспитанников) 56

аличие уголка по БДД имеется, в группе
(если имеется, указать место расположения)

аличие класса по БДД нет
(если имеется, указать место расположения)

аличие автогородка (площадки) по БДД нет

аличие автобуса в образовательной организации нет
(при наличии автобуса)

ладелец автобуса нет
(ОО, муниципальное образование и др.)

ремя занятий в образовательной организации:

-ая смена: 09 час. 00 мин. – 10 час.50 мин. (период)

-ая смена: 15 час.20 мин. – 17 час. 00 мин. (период)

неклассные занятия: нет

Телефоны оперативных служб:

Единая дежурно-диспетчерская служба (ЕДДС) (для звонков с мобильных телефонов. Бесплатно,
работает даже без sim-карты) — 112

Пожарная служба 101 (с городских и мобильных телефонов)

Полиция 102 (с городских и мобильных телефонов)

Скорая медицинская помощь 103 (с городских и мобильных телефонов)

Газ 104 (с городских и мобильных телефонов)

ЕДИНЫЙ ОБЩЕРОССИЙСКИЙ детский телефон доверия 8(800)2000-122

Содержание

I. План-схемы образовательной организации (сокращение – ОО).

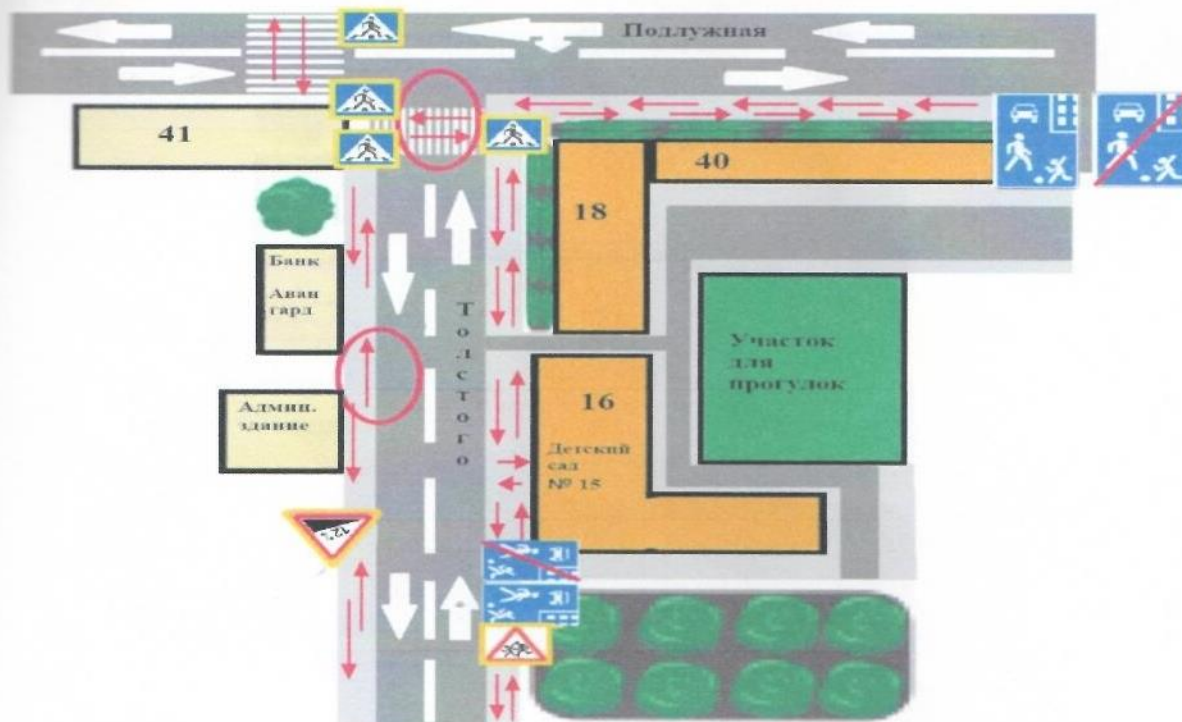
1. Район расположения образовательной организации, пути движения транспортных средств и детей (обучающихся).
2. Организация дорожного движения в непосредственной близости от образовательной организации с размещением соответствующих технических средств организации дорожного движения, маршруты движения детей и расположение парковочных мест.
3. Маршруты движения организованных групп детей от образовательной организации к стадиону, парку или спортивно-оздоровительному комплексу.
4. Пути движения транспортных средств к местам разгрузки/погрузки и рекомендуемые безопасные пути передвижения детей по территории образовательной организации.

II. Приложения.

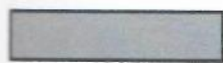
План-схема пути движения транспортных средств и детей при проведении дорожных ремонтно-строительных работ вблизи образовательной организации.

I. План-схема образовательной организации

I. Район расположения образовательной организации, пути движения транспортных средств и детей (воспитанников)



- жилая застройка



- проезжая часть



- тротуар



- опасный участок дороги

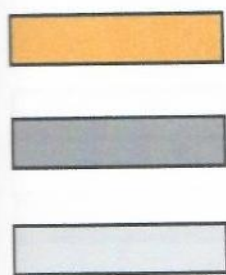
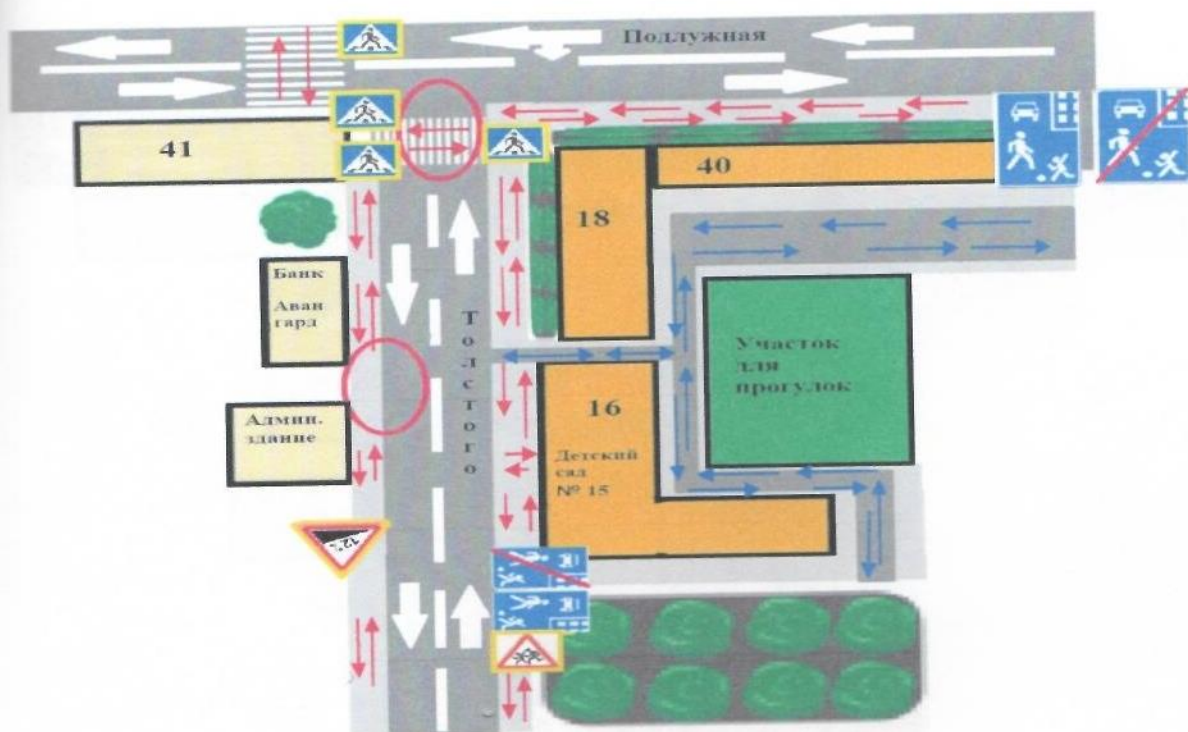


- движение детей из (в) образовательной организации



- движение транспорта

2. Схема организации дорожного движения в непосредственной близости от образовательной организации с размещением соответствующих технических средств организации дорожного движения детей и расположения парковочных мест



- жилая застройка
- проезжая часть
- тротуар



- опасный участок дороги



- движение детей из (в) образовательной организации



- движение транспорта

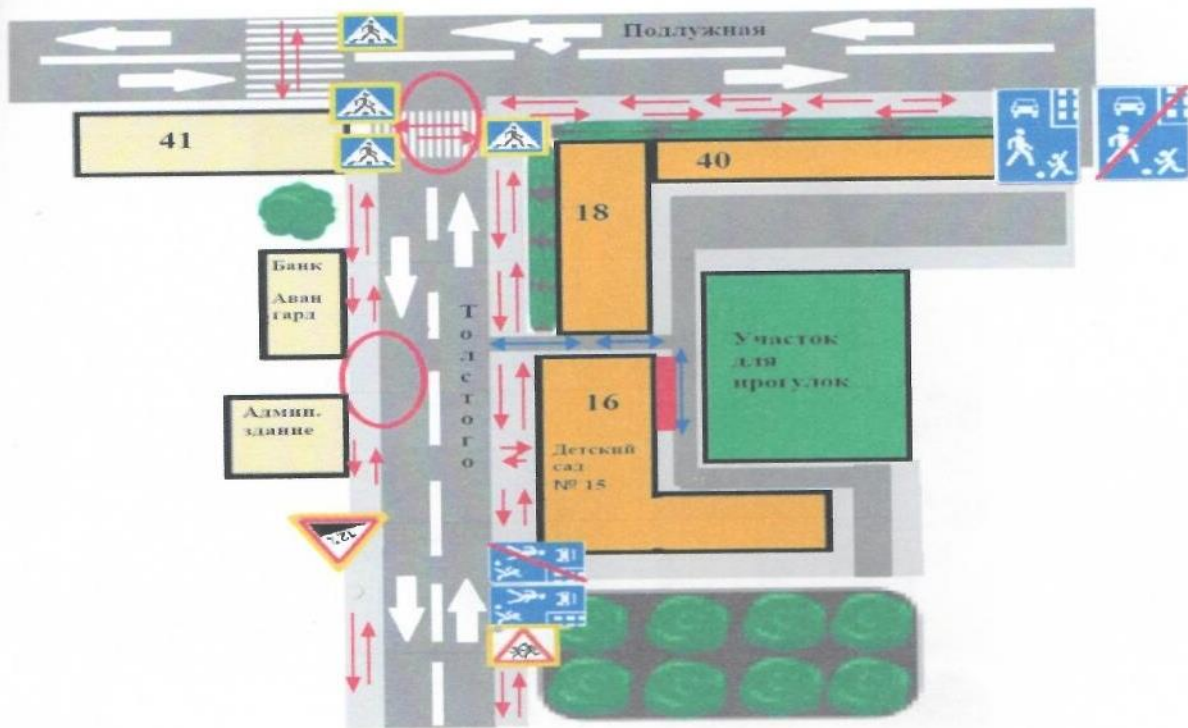










Движение транспортных средств

в непосредственной близости

от образовательной организации

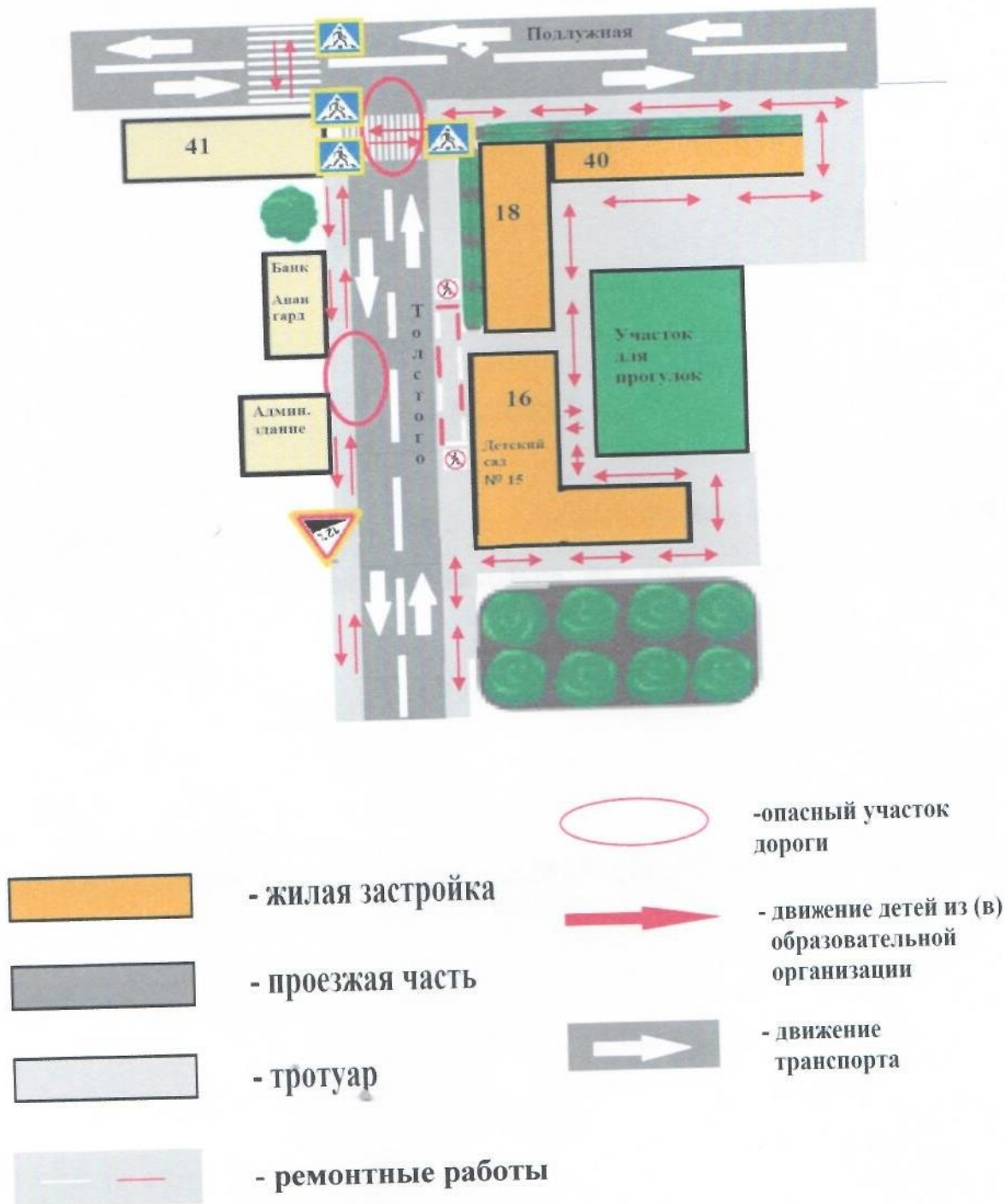
3. Пути движения транспортных средств к местам разгрузки/ и рекомендуемые безопасные пути передвижения детей погрузки по территории МБДОУ «Детский сад № 15»



-  - жилая застройка
-  - проезжая часть
-  - тротуар
-  - опасный участок дороги
-  - движение детей из (в) образовательной организации
-  - движение транспорта
-  Движение транспортных средств для разгрузки (погрузки)
-  Место разгрузки (погрузки)

Приложение

План-схема пути движения транспортных средств и детей при проведении дорожных ремонтно-строительных работ вблизи образовательной организации



Муниципальное бюджетное дошкольное
образовательное учреждение «Детский сад
№15 комбинированного вида»
Вахитовского района
города Казани

420015, г.Казань, ул. Большая Красная, 60/35
тел: (843) 238-39-07
E-mail: mdou15kazan@yandex.ru

Татарстан республикасы
Казан шәһәре Вахитов районының
«Катнаш төрдәге 15-нче балалар бакчасы»
муниципаль мәктәпкәчә белем бюджет
учреждениесе

420015, Казан шәһәре,
Зур Кызыл исем ур., 60/35 йорт
тел: (843) 238-39-07
E-mail: mdou15kazan@yandex.ru

« ____ » _____ 2022 г.

№ 19-с

СПРАВКА

МБДОУ «Детский сад №15 комбинированного вида» Вахитовского
района г.Казани собственного автобуса не имеет, перевозка детей не
осуществляется.

Заведующий МБДОУ «Детский сад №15»



Е.В. Васильева

